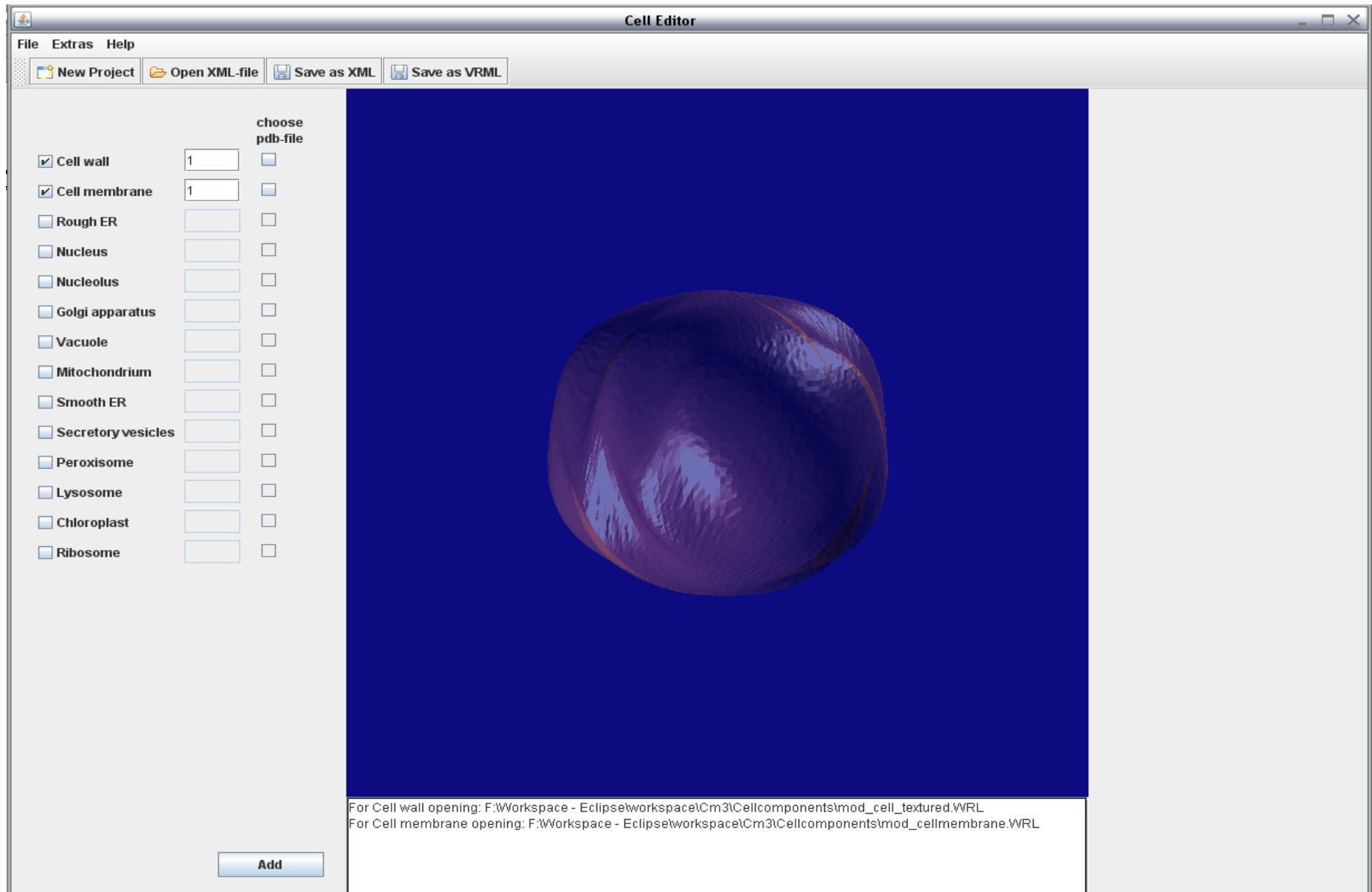
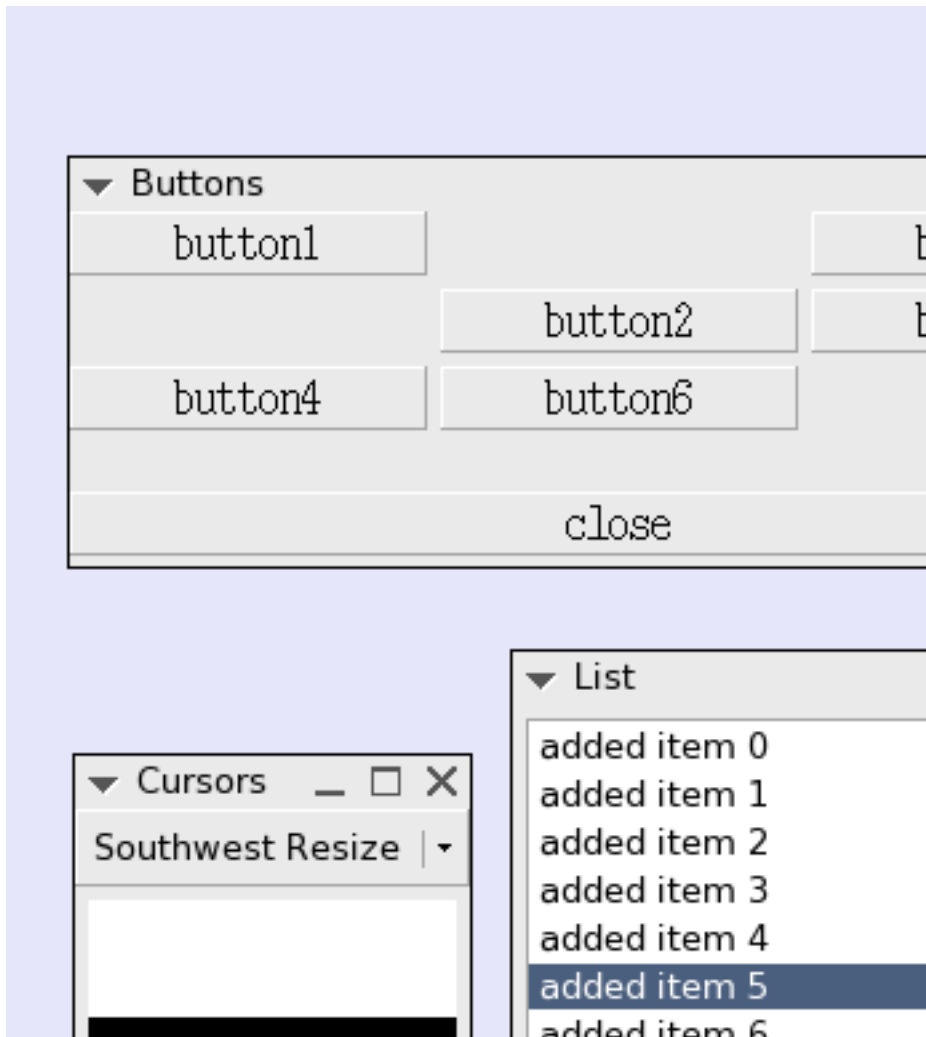


Graphical User Interface



Graphical User Interface

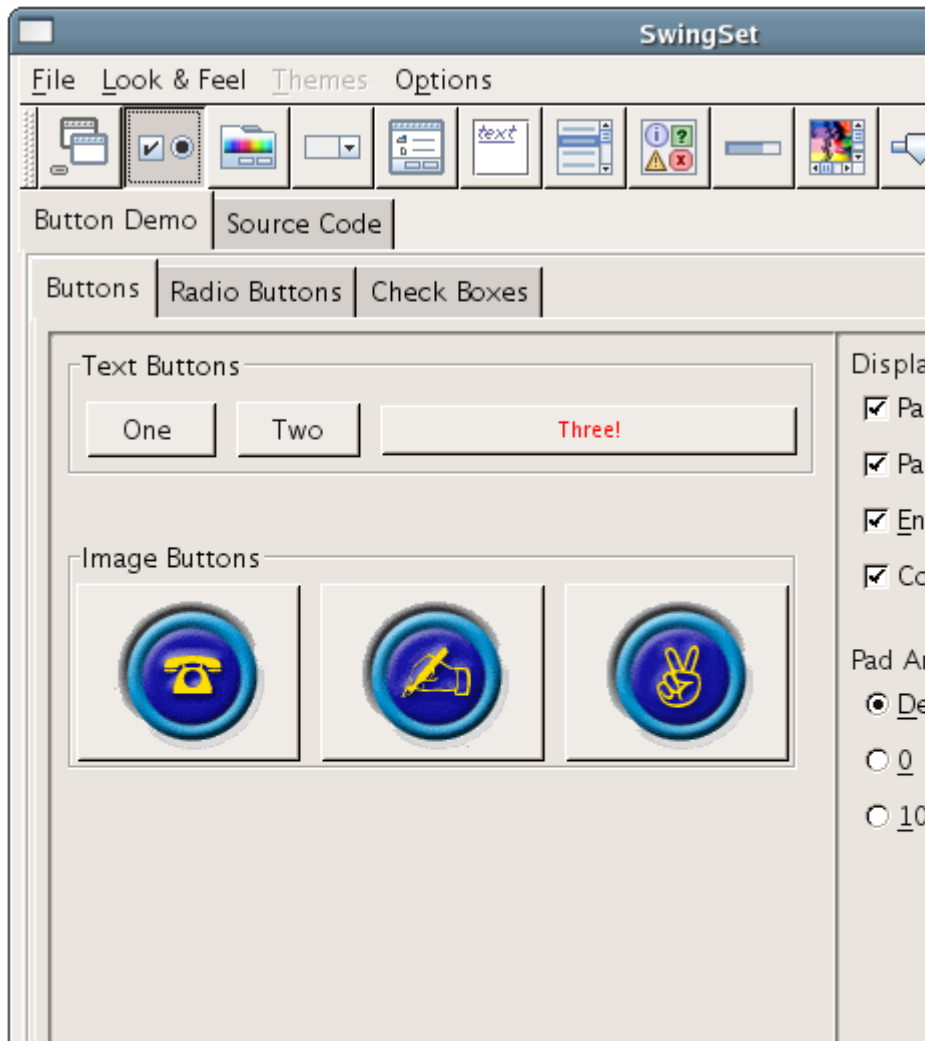
Java AWT (Abstract Window Toolkit)



- nur Heavyweight-Komponenten und dadurch nicht Ressourcen freundlich
- wenige Standardkomponenten

Graphical User Interface

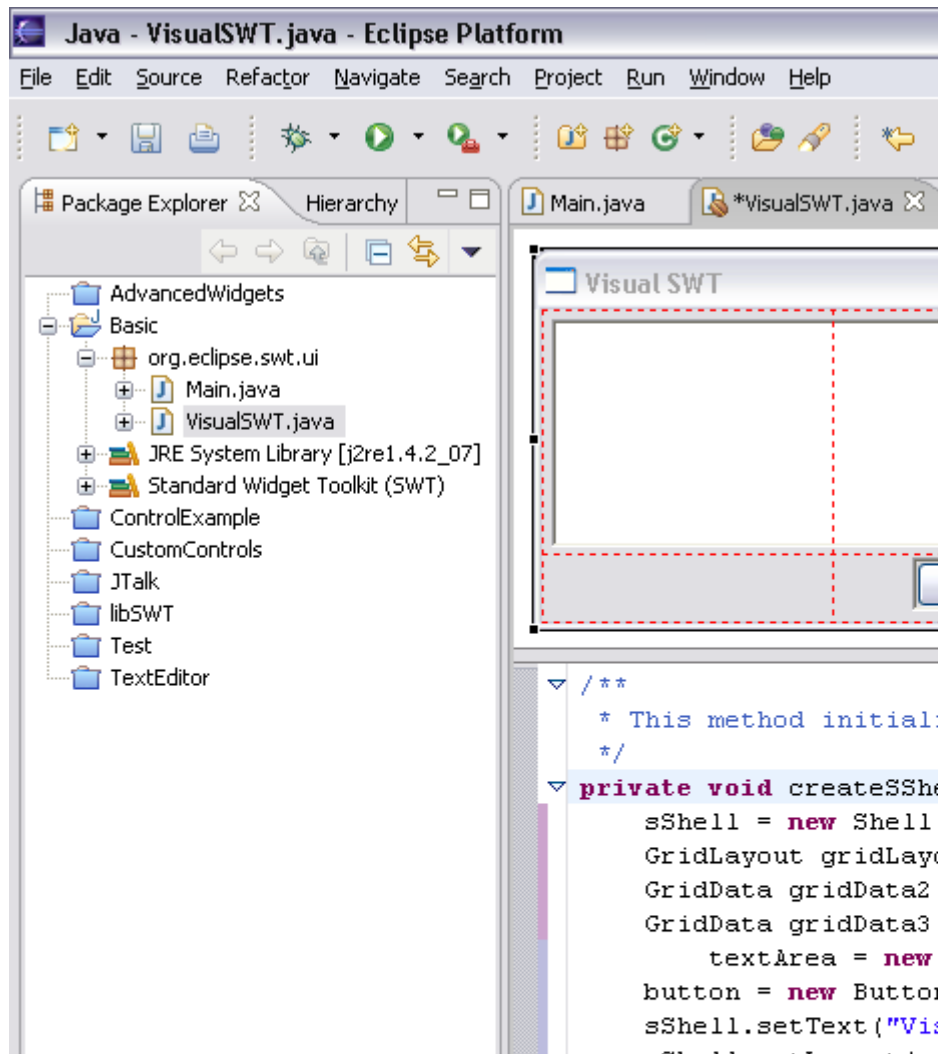
Java Swing



- API und Grafikbibliothek
- baut auf das AWT auf
- besitzt Lightweight-Komponenten
- einfache Benutzung
- langsam
- Funktionen:
 - ◆ Drag & Drop
 - ◆ Look & Feel
 - ◆ Tooltips

Graphical User Interface

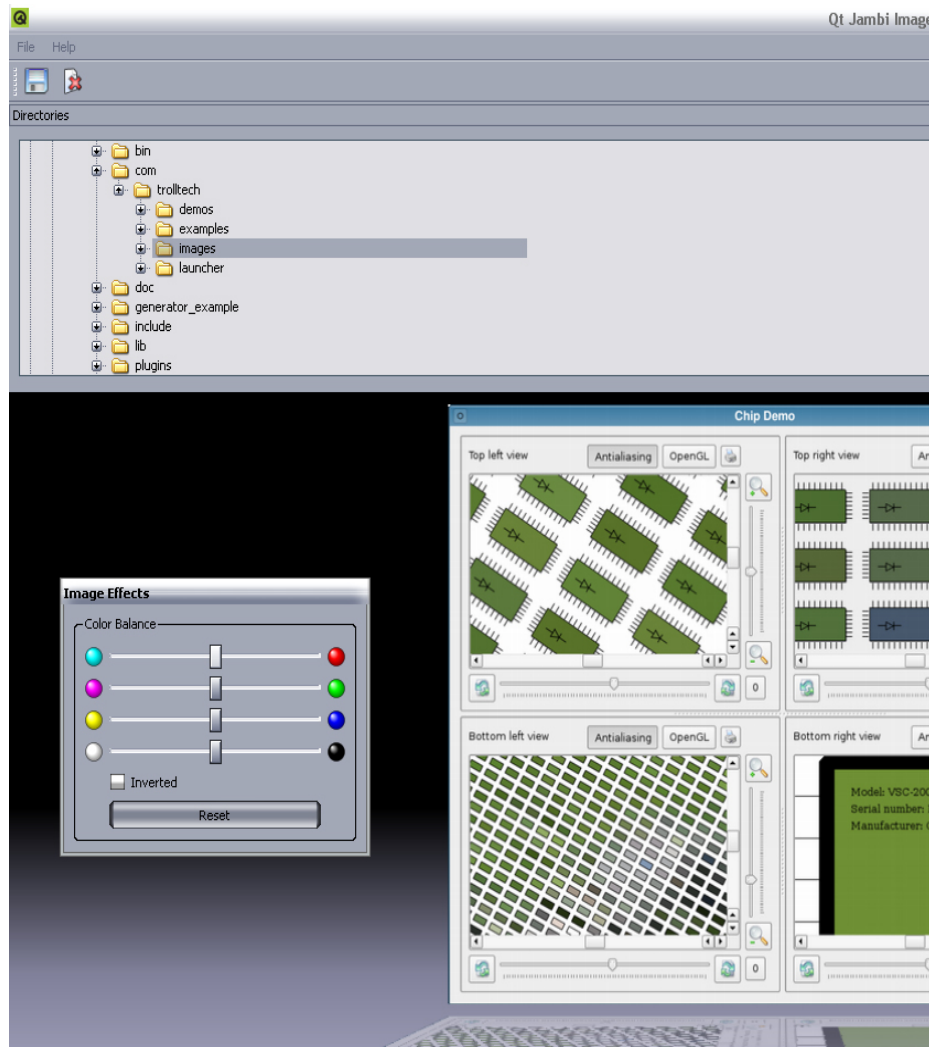
Java SWT („Standard Widget Tool“)



- von IBM für Eclipse entwickelt
- benutzt native GUI-Komponenten des OS
- schneller als AWT & Swing
- schwieriger zu Programmieren als Swing
- inkompatibel mit AWT & Swing

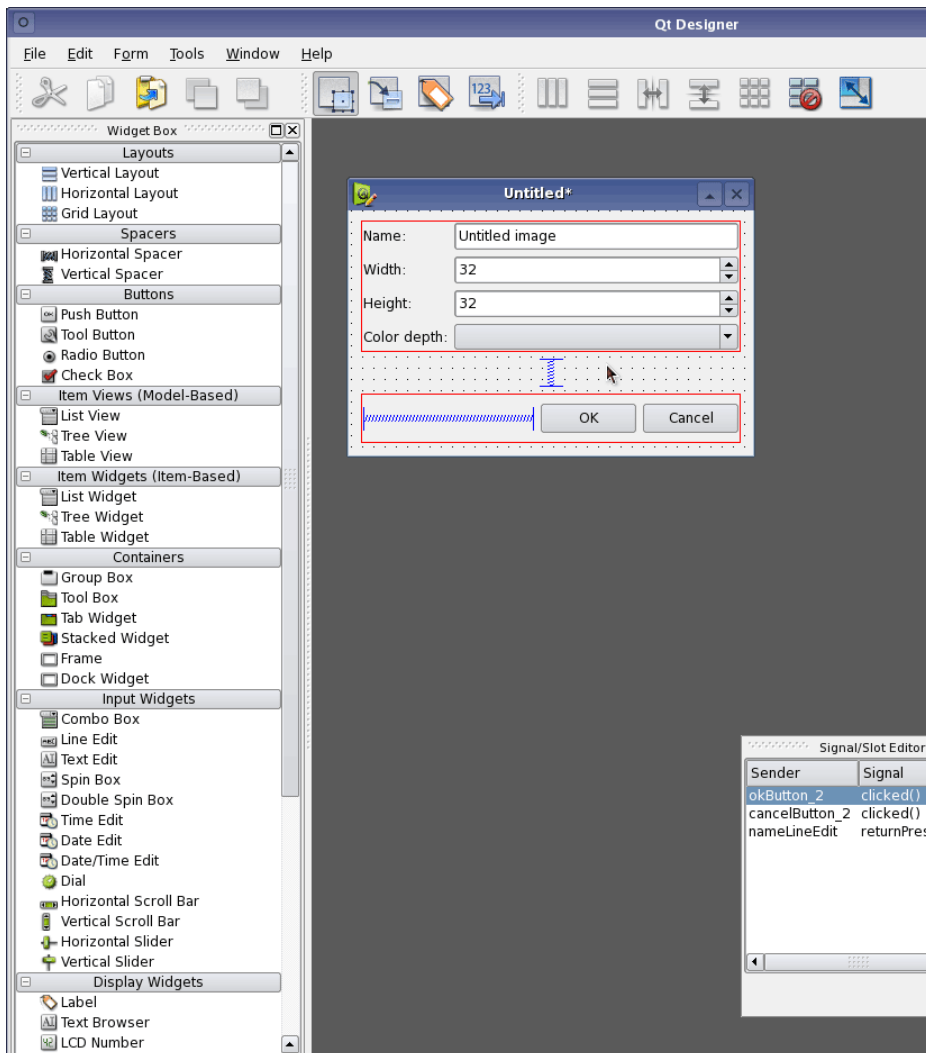
Graphical User Interface

Qt Jambi (Trolltech)



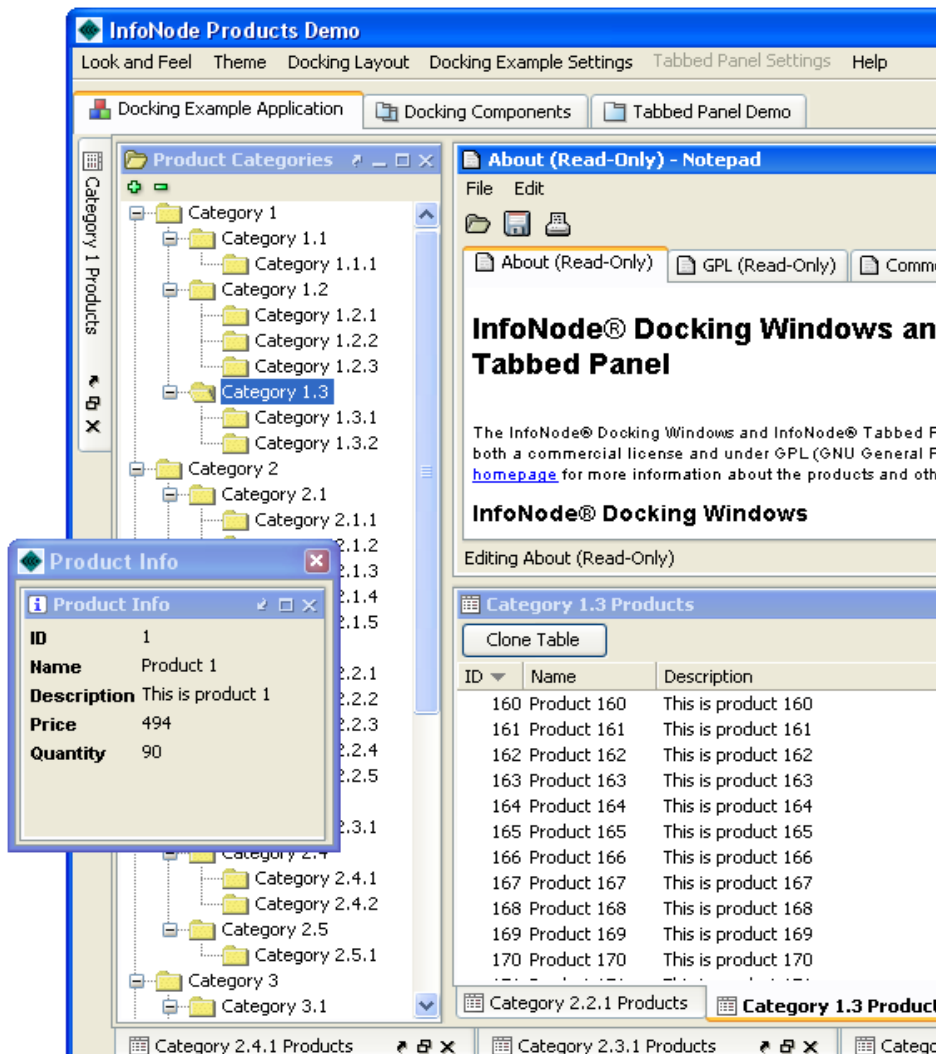
- natives Aussehen
- kompatibel mit Swing & SWT
- benutzt die schnelle Qt API über JNI
- kann in Eclipse integriert werden
- Qt Designer als UI Toolkit
- Qt Linguist für Mehrsprachigkeit

Graphical User Interface Qt Designer (Trolltech)



- GUI-Entwicklung per Drag & Drop
- Signal & Slot Mechanismus für Userinteraktionen
- umfangreiche Einstellungsmöglichkeiten

Graphical User Interface Infonode



- baut auf Swing auf
- einfache Programmierung
- Kontainersystem für Swing-Komponenten
- Benutzer kann sein Layout selber bestimmen und speichern
- Funktionen:
 - ◆ Docking Windows
 - ◆ Tabbed Panels
 - ◆ Look & Feel

Quellenangabe

- http://de.wikipedia.org/wiki/Abstract_Window_Toolkit
- <http://java.sun.com/j2se/1.5.0/docs/guide/awt>
- <http://de.wikipedia.org/wiki/Swing>
- <http://java.sun.com/j2se/1.5.0/docs/guide/swing/index.html>
- http://de.wikipedia.org/wiki/Standard_Widget_Toolkit
- <http://peschmae.kilu.de/documentation/swt/online/single/index.html>
- <http://trolltech.de/products/qt/jambi>
- <http://www.infonode.net/>